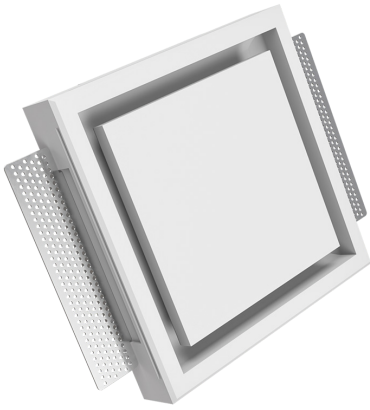


KVADRO KVADRO

Vierkant gips ventiel
Bouche de ventilation carrée en plâtre



Kvadro instucbare ventielen worden naadloos weggewerkt in uw interieur en zorgen voor de toevoer en afvoer van je ventilatiesysteem. Geen zichtbare randen dus, maar een glad plafond.

Het ventiel uit natuurlijk gips wordt in een gipsplafond geïntegreerd en vervolgens afgewerkt en in dezelfde kleur als het plafond geschilderd. Alleen een esthetische vierkante opening voor de luchtstroom blijft zichtbaar. Het luchtventiel wordt aangesloten op elk type luchtkanaal of ventielcollector. De luchtstromen zijn instelbaar dankzij de meegeleverde regelaar.

EIGENSCHAPPEN | CARACTÉRISTIQUES

- Ventielen geproduceerd uit natuurlijk gips en volledig recyclebaar;
- Installatie in plafond in gipskarton 9,5 mm en 11,5 mm d.m.v. metalen verstelplaatjes;
- Ventiel geschikt voor elk type luchtkanaal: vast, flexibel luchtkanaal of met ventielcollectoren;
- 2 beschikbaar aansluitdiameters Ø 100 en 125 mm;
- Geschikt voor zowel toevoer als afvoer;
- Overschilderbaar voor een naadloze afwerking van het plafond;
- Aerodynamisch geoptimaliseerd voor lage weerstand en geluid;
- Instelbare luchtstroomregeling door middel van een meegeleverde debietregelaar;
- Debietregelaar uit polyurethaan met 7 segmenten;
- Veilig dankzij de cover met valbeveiliging;
- Veilige verpakking beschermt het ventiel tegen breuk;
- Na installatie toegankelijk voor service of onderhoud.

INSTALLATIE | INSTALLATION

Het ventiel wordt rechtstreeks aangesloten op een metalen, flexibel luchtkanaal of op een ventielcollector met diameter 100mm, 125mm.

Het ventiel is eenvoudig aan het plafond te bevestigen d.m.v. de meegeleverde verstelplaatjes voor gipskarton van 9.5 of 11.5mm dik. Hiermee kan de inbouw afgesteld worden en met schroeven worden vastgemaakt aan gipsplafon.

De inregeling gebeurt dankzij de meegeleverde debietregelaar uit polyurethaan met 7 verschillende segmenten en met iris-klep.

Les bouches enfichables Kvadro sont parfaitement dissimulées dans votre intérieur et se chargent de l'alimentation et du retour de votre système de ventilation. Pas de bords visibles, mais un plafond lisse.

La bouche en plâtre naturel est intégrée dans un plafond en plâtre, puis finie et peinte dans la même couleur que le plafond. Seule une ouverture carrée esthétique pour le flux d'air reste visible. La bouche d'air est raccordée à tout type de conduit d'air ou de collecteur de bouche. Les débits d'air sont réglables grâce au contrôleur fourni.

- Vannes fabriquées à partir de gypse naturel et entièrement recyclables ;
- Installation au plafond dans des plaques de plâtre de 9,5 mm et 11,5 mm à l'aide de plaques de réglage métalliques ;
- Vanne adaptée à tout type de conduit d'air : fixe, flexible ou avec collecteurs de vannes ;
- 2 diamètres de raccordement disponibles Ø 100 et 125 mm ;
- Convient à la fois pour l'alimentation et l'évacuation ;
- Peut être peint pour une finition sans raccord du plafond ;
- Aérodynamique optimisée pour réduire la traînée et le bruit ;
- Contrôle du débit d'air réglable à l'aide d'un régulateur de débit fourni ;
- Régulateur de débit en polyuréthane à 7 segments ;
- Sécurité grâce au couvercle avec protection contre les chutes ;
- L'emballage sécurisé protège la vanne contre la casse ;
- Accessible pour l'entretien ou la maintenance après l'installation.

La bouche est raccordée directement à un conduit d'air flexible en métal ou à un collecteur de soupape de diamètre 100 mm, 125 mm.

La bouche se fixe facilement au plafond à l'aide des plaques de réglage fournies pour les plaques de plâtre de 9,5 ou 11,5 mm d'épaisseur. Celles-ci permettent d'ajuster l'encastrement et de le fixer à la plaque de plâtre à l'aide de vis.

Le réglage se fait grâce au régulateur de débit fourni en polyuréthane avec 7 segments différents et une vanne à iris.

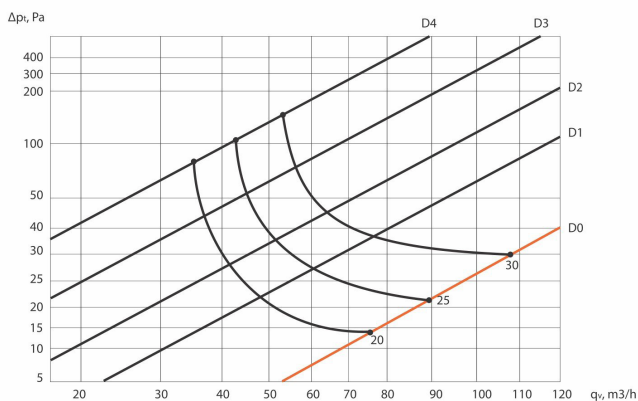
KVADRO KVADRO

Vierkant gips ventiel
Bouche de ventilation carrée en plâtre

PRESTATIECURVE | COURBE DE PRÉSTATION

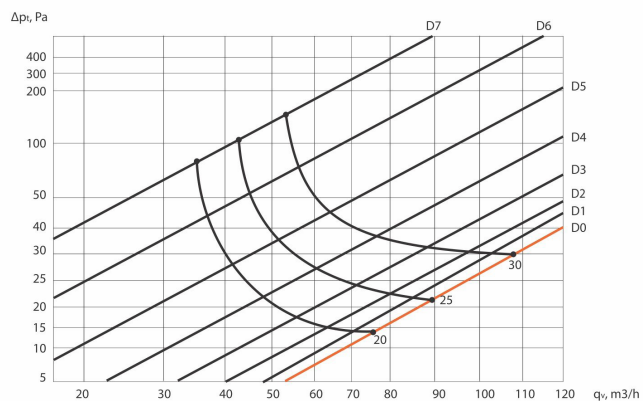
KVADRO 100 (TOEVOER) | RONDO 100 (PULSION)

KVADRO100 (supply air)



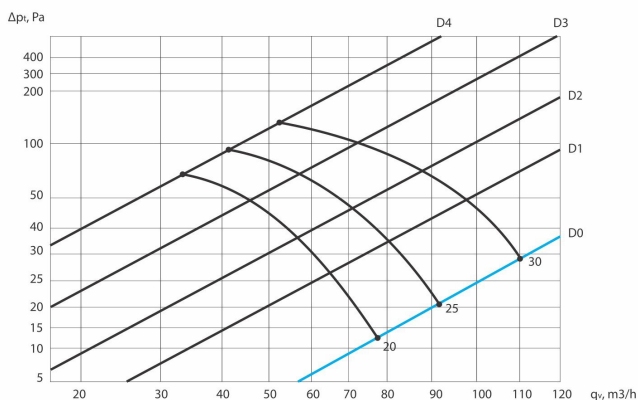
KVADRO 125 (TOEVOER) | RONDO 100 (PULSION)

KVADRO125 (supply air)



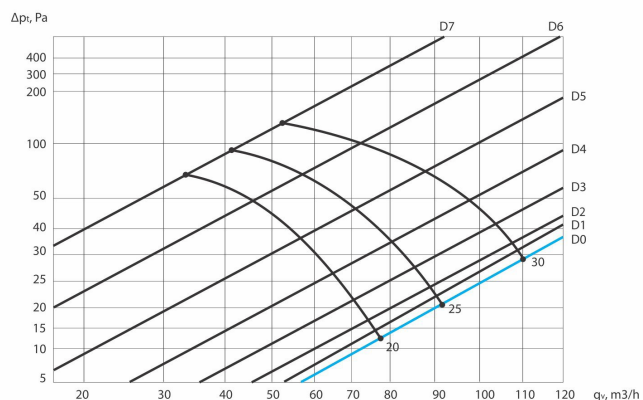
KVADRO 100 (AFVOER) | RONDO 100 (EXTRACTION)

KVADRO100 (exhaust air)



KVADRO 125 (AFVOER) | RONDO 100 (EXTRACTION)

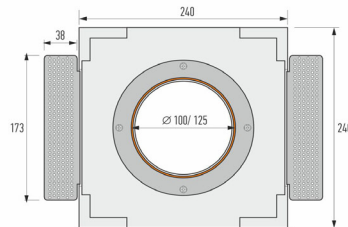
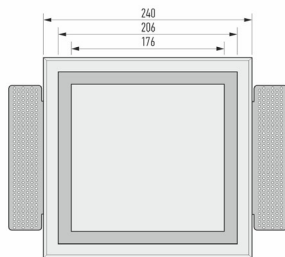
KVADRO125 (exhaust air)



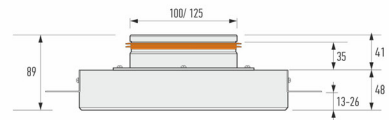
KVADRO KVADRO

Vierkant gips ventiel
Bouche de ventilation carrée en plâtre

AFMETINGEN | DIMENSIONS



KVADRO-100 / KVADRO-125



SELECTIETABEL | TABLEAU DE SÉLECTION

	Kvadro 100	Kvadro 125
Aansluitdiameter <i>Diamètre de raccordement</i>	100mm	125mm
Ventielhoogte <i>Hauteur de la bouche</i>	50mm	50mm
Totale hoogte met aansluiting <i>Hauteur totale avec raccordement</i>	90mm	90mm
Ventieldiameter <i>Diamètre de la bouche</i>	238x238mm	238x238mm
Aanbevolen maximum luchtstroom per ventiel <i>Débit d'air maximum recommandé par bouche</i>	50 m ³ /h	75 m ³ /h

ARTIKELN | ARTICLES

Type	Omschrijving <i>Description</i>	Artikelnummer <i>Numéro d'article</i>
Kvadro 100	Vierkant gips inbouwventiel Ø100 mm <i>Bouche de ventilation carrée en plâtre Ø100 mm</i>	3001001748
Kvadro 125	Vierkant gips inbouwventiel Ø125 mm <i>Bouche de ventilation carrée en plâtre Ø125 mm</i>	3001001749